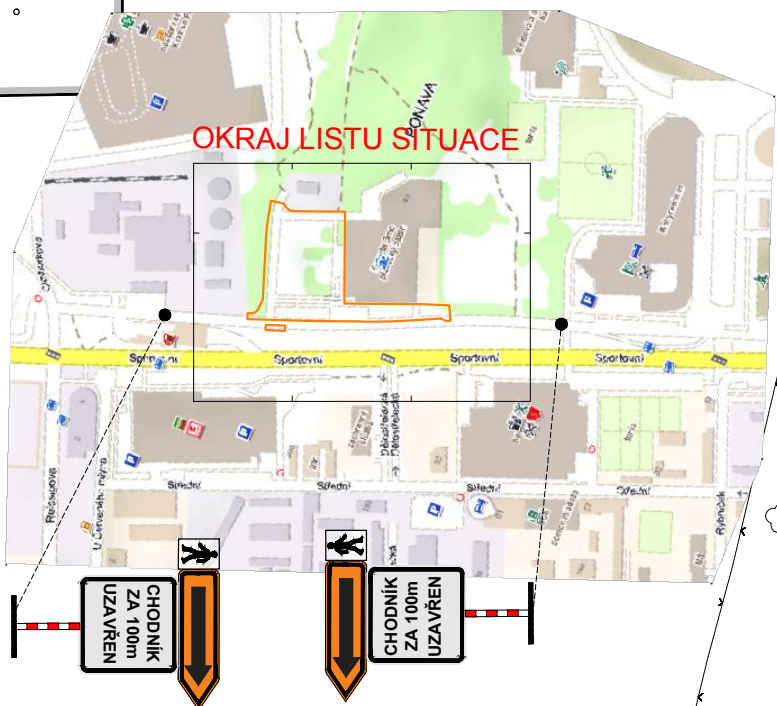
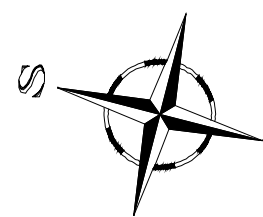


PŘEHLEDNÁ MAPA

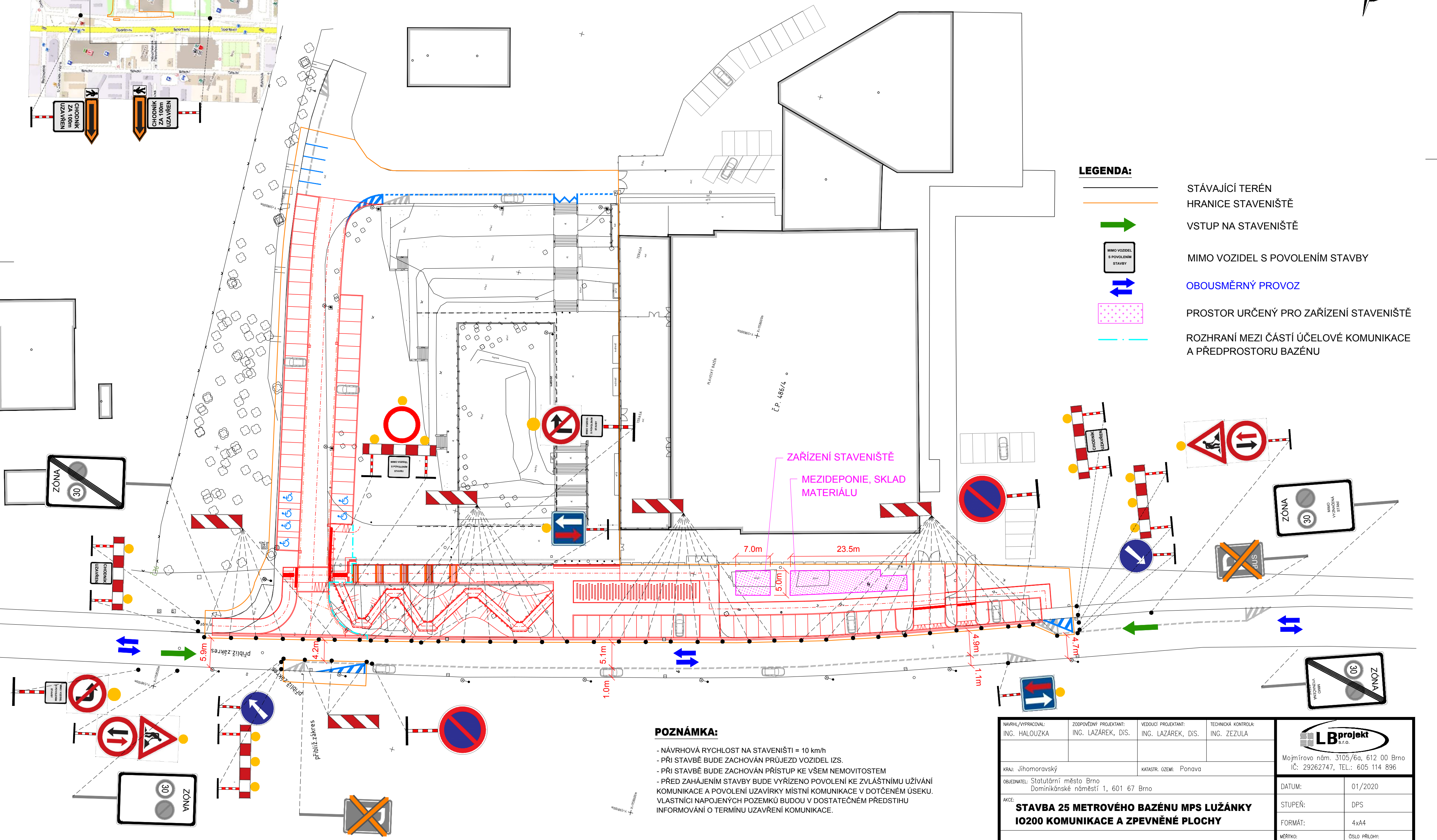


SITUACE ZÁSAD ORGANIZACE VÝSTAVBY
M 1: 500




LEGENDA:

- STÁVAJÍCÍ TERÉN
- HRANICE STAVENIŠTĚ
- VSTUP NA STAVENIŠTĚ
- MIMO VOZIDEL S POVOLENÍM STAVBY
- OBOUSMĚRNÝ PROVOZ
- PROSTOR URČENÝ PRO ZAŘÍZENÍ STAVENIŠTĚ
- ROZHRANÍ MEZI ČÁSTÍ ÚČELOVÉ KOMUNIKACE A PŘEDPROSTORU BAZÉNU



POZNÁMKA:

- NÁVRHOVÁ RYCHLOST NA STAVENIŠTI = 10 km/h
- PŘI STAVBĚ BUDE ZACHOVÁN PRŮJEZD VOZIDEL IZS.
- PŘI STAVBĚ BUDE ZACHOVÁN PŘÍSTUP KE VŠEM NEMOVITOSTEM
- PŘED ZAHÁJENÍM STAVBY BUDE VYŘÍZENO POVOLENÍ KE ZVLÁŠTNÍMU UŽÍVÁNÍ KOMUNIKACE A POVOLENÍ UZAVÍRKY MÍSTNÍ KOMUNIKACE V DOTČENÉM ÚSEKU. VLASTNÍCI NAPOJENÝCH POZEMKŮ BUDOU V DOSTATEČNÉM PŘEDSTIHU INFORMOVÁNÍ O TERMÍNU UZAVŘENÍ KOMUNIKACE.

NAVRHL/VYPRACOVAL: ING. HALOUZKA	ZODPOVĚDNÝ PROJEKTANT: ING. LAZÁREK, DIŠ.	VEDOUČÍ PROJEKTANT: ING. LAZÁREK, DIŠ.	TECHNICKÁ KONTROLA: ING. ZEŽULA	 Mojmírovo nám. 3105/6a, 612 00 Brno IČ: 29262747, TEL.: 605 114 896
KRAJ: Jihomoravský		KATASTR. ÚZEMÍ: Ponava		
OBJEDNATEL: Statutární město Brno Dominikánské náměstí 1, 601 67 Brno				
AKCE: STAVBA 25 METROVÉHO BAZÉNU MPS LUŽÁNKY IO200 KOMUNIKACE A ZPEVNĚNÉ PLOCHY				
SITUACE ZÁSAD ORGANIZACE VÝSTAVBY				
DATUM:				01/2020
STUPEŇ:				DPS
FORMÁT:				4x44
MĚŘÍTKO: 1:500				ČÍSLO PŘÍLOHY: D.2.7.